

manomètres à tube

Version NACE MR0103/MR0175 - ISO 15156-3

DN 100-150



PED 2014/68/UE ATEX 2014/34/UE TP TC 012/2011

Ces appareils sont réalisés pour l'industrie pétrochimiques. Ils peuvent résister aux conditions d'utilisation les plus défavorables engendrées par le H₂S, par l'agressivité du fluide de mesure et par l'ambiance. Ils sont utilisés sur des circuits de liquides de faible viscosité et qui ne cristallisent pas. La qualité des matériaux utilisés pour la construction de l'élément sensible ainsi que le remplissage du boîtier avec du liquide amortisseur, permettent de les utiliser en présence de pressions pulsantes à fréquence élevée. La soudure TIG du raccord et du boîtier rend ce dernier plus solide et en permet le remplissage avec du liquide amortisseur en cas de vibrations. Le remplissage du boîtier avec du liquide amortisseur permet d'atténuer les oscillation de l'aiguille et augmente la durée de vie des parties en mouvement en présence de vibrations et de pressions pulsantes.

1.36.1 - Modèle Standard

Norme de référence: EN 837-1, ISO 15156-3.

Code de sécurité: S1 selon EN 837-2.

Echelle: de 0 + 1 à 0 + 600 bar; de 0 +15 à 10000 psi
(ou autres unités de mesure sur demande)

Précision: classe 1 selon EN 837-1.

Température ambiante:

de -20 à +65 °C, avec boîtier IP55 (EN 60529/IEC 529);

de -53 à +65 °C, avec boîtier IP65/67 (EN 6529/IEC 529), ventilé.

Température du fluide de travail: de -40 à +150 °C.

Dérive thermique: max ±0,4%/10 °C de la pleine échelle (à partir de 20°C)

Pression max. de travail:

100% maximum de la pleine échelle pour des pressions statiques; 90% maximum de la pleine échelle pour des pressions pulsantes;

Surpression: 300% de la pleine échelle (max 12h)

Branchement au process: en acier inox AISI 316L ou MONEL 400

Tube manométrique: en MONEL 400, étiré, sans soudures.

Preuve de tenue: test à l'Hélium pour recherche de fuites
(max 1x10⁻⁶ mbar x l x s⁻¹).

Boîtier: en acier inox

Lunette: en acier inox, fermeture à baïonnette

Voyant: en verre trempé

Mouvement: en acier inox avec butée.

Cadran: en aluminium, avec graduations et chiffres noirs sur fond blanc.

Aiguille: avec remise à zéro, en aluminium, noire.

1.36.2 - Modèle remplissable de liquide amortisseur

Température ambiante: de -20 à +65 °C, avec boîtier IP65/67
(EN 60529/IEC 529).

Autres caractéristiques: identiques à celles du modèle standard.

1.36.3 - Modèle rempli de liquide amortisseur

Liquide de remplissage: glycérine 98% ou huile silicone.

Température ambiante:

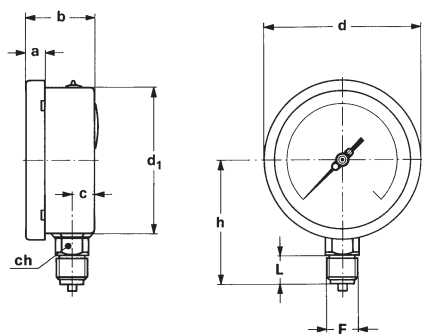
de 0 à +65°C (pour remplissage de glycérine);

de -20 à +65 °C (pour remplissage de huile silicone).

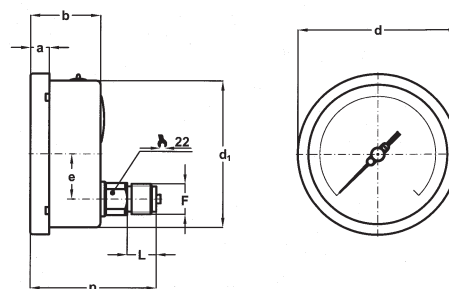
Température du fluide de travail: +65°C.

Degré de protection: IP 67 selon EN 60529/IEC 529.

Autres caractéristiques: identiques à celles du modèle standard.



A - VERTICAL
pour montage local direct.



D - RACCORD AU DOS
pour montage local direct.

Montage	DN	F	a	b	c	d	d ₁	e	h	p	L	Poids (1)
Vertical	E	41M - G 1/2 A 43M - 1/2-14 NPT	13	48,5	15	110,6	101		86		20	0,53 kg
	F	41M - G 1/2 A 43M - 1/2-14 NPT	15	50,5	15,5	161	149,6		117		20	0,95 kg
	G	41M - G 1/2 A 43M - 1/2-14 NPT	15	50,5	15,5	161	149,6		117		20	0,95 kg
Arrière	E	41M - G 1/2 A 43M - 1/2-14 NPT	13	48,5		110,6	101	31		81,5	20	0,53 kg
	G	41M - G 1/2 A 43M - 1/2-14 NPT	15	50,5		161	149,6	31		81	20	0,85 kg

dimensions en : mm

(1) pour le modèle rempli ajouter 0,33 kg pour le DN100 et 0,78 kg pour le DN150

OPTIONS

Modèle	standard	remplissable	rempli
B - Etrier en "U" plaque arrière	◆	◆	◆
C - Etrier 3 trous plaque vertical	◆	◆	◆
E - Etrier 3 trous plaque arrière	◆	◆	◆
2G2 - Version ATEX II 2G Ex h - T.a. de -20 à + 60°C (1)	◆	◆ (2)	
2D2 - Version ATEX II 2GD Ex h - T.a. de -20 à + 60°C (1)		◆ (2)	◆ (4)
2D0 - Version ATEX II 2GD Ex h - T.a. de 0 à + 60°C (1)			◆
2D5 - Version ATEX II 2GD Ex h - T.a. de -53 à + 60°C (1)	◆ (2) (3)		
C40 - Boîtier et lunette en acier inox AISI 316L	◆	◆	◆
E07 - Version avec raccordement en MONEL 400	◆	◆	◆
E30 - Certification NACE MR0103/MR0175 - ISO15156-3	◆	◆	◆
S10 - Remplissage avec huile silicone			◆
ECV - Boîtier ventilé - T.a. de -53 à + 65°C (2) (5)	◆		
E67 - Degré de protection IP65/67 (3)	◆		

(1) Voir la fiche de catalogue concernant la version ATEX

(2) à commander avec l'option E67

(3) à commander avec option ECV

(4) à commander avec option S10

(5) en présence d'atmosphères corrosives la version rempli de liquide est recommandée.

SÉQUENCE DE COMMANDE

Section / Modèle/Boîtier /Montage/ Diamètre / Versions Spéciales /Echelle / Branchement au process / Options

1 36 1 A E --- 41M B...E
2 D G E07 43M 2G2...E67
3

